

Pompa a pistoni P 13 – Dati completi

Pompa a pistoni P 13

Modello	P 13 ^{DMR}	P 13 ^{DMR}	P 13 ^{EMR}	P 13 ^{EMR}	P 13 ^{SEMR}
Tipo di pompa	Pompa a pistoni meccanica KA 139				
Portata (KA 139)*	15-65 l/ min		30-75 l/ min		30-75 l/ min
Portata (KK 139 - opzionale)*	25-115 l/ min		35-90 l/ min		30-120 l/ min
Pressione di mandata (teor.)*	40 bar		40 bar		40 bar
Distanza *	fino a 300 m		fino a 300 m		fino a 500 m
Pressione di mandata*	fino a 100 m		fino a 100 m		fino a 100 m
Compressore d'aria	Compressore a 2 cilindri, 3,5 bar, potenza di aspirazione 300 l/ min				
Motore di azionamento	Motore diesel a due cilindri 12,5 kW a 2.800 giri/ min		Motore elet. 400 V 7,5 kW a 2.900 giri/ min		Motore elet. 400 V 11 kW a 2.900 giri/ min
Peso	1.060 kg	990 kg	1.000 kg	990 kg	1.020 kg
Lunghezza	3.530 mm	3.000 mm	3.530 mm	3.000 mm	3.130 mm
Larghezza	1.640 mm	1.640 mm	1.640 mm	1.640 mm	1.640 mm
Altezza	1.450 mm	1.450 mm	1.450 mm	1.450 mm	1.450 mm
Altezza di caricamento	1.300 mm	1.300 mm	1.300 mm	1.000 mm	1.300 mm
Codice. art.	111 460.020	111 460.010	111 460.040	111 460.030	111 460.060

*Le indicazioni fornite sono valori empirici e possono variare in funzione del materiale.

■ Dotazione di serie P 13

Compressore d'aria a due cilindri, mescolatore forzato, agitatore nella tramoggia, lancia standard NW 35, griglia a cassetto NW 10, freno ad inerzia per autocarro velocità massima ammessa 80 km/ h (130 km/ h) utensili e gancio di traino per autocarri (gancio di traino per autoveicoli su richiesta)

■ Altri accessori

Lancia

NW 25-40 in vetroresina (20, 21)

dritta, corta 402 592
ad angolo, lunga 404 479

■ Putzmeister Mörtelmaschinen GmbH

è un'azienda del gruppo Putzmeister con sede ad Aichtal presso Stoccarda.

Dal 1958 Putzmeister è produttore e fornitore a livello mondiale di betoniere, intonacatrici, pompe per calcestruzzo, macchine per gallerie, pompe industriali, grandi robot per la pulizia di sistemi complessi ed impianti e sistemi di pulizia ad alta pressione di tipo professionale.

Questa stretta collaborazione offre sia agli utilizzatori, sia ai partner di vendita in tutto il mondo, le condizioni

NW 35 in alluminio (22-24)

dritta, corta (standard) 001 306.004
ad angolo, corta 209 307.009
ad angolo, lunga 209 308.008

Ugelli per malte

12 mm ø 214 753.004
14 mm ø 214 754.003
16 mm ø 214 755.002
18 mm ø con colletto 001 329.007
20 mm ø con colletto 001 330.009

Lancia per risanamento (18)

1", con ugello 12 mm 207 283.002
V 35/R1", con giunto di accoppiamento 203 135.002
1,5", con ugello 12 mm con giunto di accoppiamento 433 461

Tubo per malta consigliato (40 m)

2 tubi per malta
13,3 m, 50 mm ø 207 617.005
1 tubo per malta
13,3 m, 50/ 35 mm ø 207 616.006
1 tubo aria 40 m, 1/2" 214 734.007
Lancia standard, corta 700 m/m 209 307.009

Tubi per malta

13,3 m, 35 mm ø,
NW 35 207 615.007
10 m, 25 mm ø,
NW 25-40/ 35 207 809.004

Altri accessori sono disponibili da catalogo generale MM 2599, disponibile gratuitamente su richiesta.

■ Il vostro partner Putzmeister

AGRES S.R. L.
Importatore Generale per l'Italia
Via G. Galilei, 7
20040 Cavenago di Brianza (Mi)
Tel.: (02) 95 33 52 49
Fax: (02) 95 33 52 42
eMail info@agres.it
www.agres.it



PM Putzmeister
Mörtelmaschinen

ideali in termini di competenza, sicurezza negli investimenti e assistenza ottimale in tutti i settori.



P 13

Le pompe a doppio pistone della serie P 13 sono macchine robuste, eccezionalmente solide e potenti, per impiego in ogni cantiere.

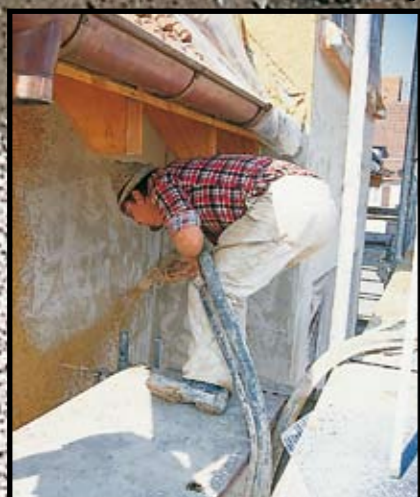
Sono particolarmente versatili e in grado di lavorare miscele per cantiere, malte asciutte preconfezionate e malte umide preconfezionate fino a 8 mm. Si tratta di affidabili macchine universali, ideali per un gravoso impiego continuativo e dotate di motore elettrico o diesel.

PM Putzmeister
Mörtelmaschinen

Le figure mostrano alcuni accessori speciali. Tutte le indicazioni sono puramente indicative. Con riserva di modifiche tecniche © 2006 by Putzmeister Mörtelmaschinen GmbH. Tutti i diritti sono riservati. (30604 SD)

Pompa a pistoni P 13 – la vera „Putzmeister” per miscele per cantiere e malte umide preconfezionate

2



Informazioni generali



La pompa a pistoni P 13 è conosciuta da oltre 40 anni per le sue caratteristiche di massima affidabilità, robusto sistema di costruzione, lunga durata, bassi costi di usura e prestazioni ottimali.

Le macchine intonacatrici di questo tipo vengono utilizzate in cantieri di tutto il mondo, dove trovano impiego talvolta anche in condizioni estreme.

I costi operativi contenuti e l'impiego semplice e senza problemi, hanno contribuito significativamente alla loro fama di „vera Putzmeister”.

Tipologie di impiego



La P 13 è in grado di lavorare quasi ogni tipo di intonaco o malta in commercio. Può essere utilizzata per lavori di intonacatura, spruzzatura ad umido, convogliamento, riempimento, iniezione. Lo spettro dei possibili impieghi è pressoché illimitato. Molte imprese ancora oggi producono (o hanno ripreso a produrre) gli impasti „in proprio” direttamente in cantiere.

Le malte preparate in questo modo presentano, tra l'altro, due vantaggi fondamentali: in primo luogo sono economiche, perché vengono utilizzati sabbia e leganti provenienti dalla regione specifica. In secondo luogo possono essere regolate con precisione, in base al materiale di costruzione (es. mattoni di argilla) e alle condizioni climatiche locali.

■ Spruzzatura e convogliamento

La P 13 è un'unità completa per miscelazione e pompaggio, dotata di mescolatore forzato, pompa e compressore,

che la rendono particolarmente versatile nella lavorazione, ad esempio, di rinzaffi con malta, intonaci da fondo, intonaci a spruzzo, graffiti, malte asciutte e malte umide preconfezionate (fig. 2-5).

■ Iniezione e introduzione a pressione

La P 13 è in grado di lavorare malta di cemento con granulometria fino a 8 mm con una pressione di pompaggio fino a 40 bar (fig. 7). Anche i fanghi di cemento e bentonite possono essere miscelati e pompati senza problemi.

■ Riempimento

La P 13 dà inoltre prova delle sue qualità nei lavori di riempimento di grande portata con impiego di condutture flessibili lunghe (fig. 6), ma può anche essere utilizzata come pompa aspirante nel riempimento di pareti fessurate.

■ Risanamento

La P 13 è adatta in particolare alla lavorazione di malte di elevata qualità e granulometria (ad es. malta per risanamenti legata con cemento con granulometria fino a 8 mm) (fig. 8).

Un altro campo d'impiego ideale per la P 13 è lo spruzzo di calcestruzzo con granulometria fino a 8 mm.

Azionamento



Le pompe a pistoni P 13 si basano idealmente sul principio „semplice ma funzionale”.

La struttura semplice e compatta di pompa, motore, mescolatore forzato, contenitore dell'agitatore e compressore, fanno della P 13 la macchina intonacatrice per eccellenza.

6



Oltre agli utilizzi standard, come l'intonaco di fondo o l'intonaco a spruzzo, la P 13 è ideale anche in impieghi dove è richiesto il convogliamento di quantità elevate, come ad esempio nel riempimento di casseforme.

7



In questo caso, con la P 13 viene iniettata in pressione una sospensione in cemento nella piattaforma stradale.

8



La malta spruzzata con granulometria grossa (qui 8 mm) può essere lavorata solo con una pompa a pistoni come la P 13.

3

Pompa a pistoni P 13 – robusta, affidabile ed eccezionalmente solida



9

■ La pompa a pistoni ad alta pressione

La P 13 è equipaggiata di serie con la pompa a doppio pistone KA 139 ed ha una portata fino a 75 l/min. Un albero a camme comanda un pistone di lavoro e un pistone di compensazione grazie al quale, si può fare a meno della „camera d'aria“, necessaria per le pompe ad un pistone. Questo principio assicura un flusso dei materiali omogeneo anche nel caso di altezze di pompaggio elevate e di elevata pressione di pompaggio. I movimenti della pompa sono quasi impercettibili sulla lancia, garantendo uno spruzzo continuo.

Nella P 13, il getto d'aria funge anche da comando pneumatico a distanza, la pompa può quindi comodamente essere accesa e spenta dalla lancia.

La pompa a pistoni P 13 è particolarmente resistente all'usura. E' costituita da elementi strutturali resistenti e di alta qualità, come ad esempio i cilindri cromati. Ciò riduce sensibilmente l'usura e con essa i costi operativi, e si traduce in tempi di durata utile della macchina particolarmente lunghi.

Ai fini della sicurezza di funzionamento è prevista anche una valvola di sicurezza in caso di sovrappressione, che spegne automaticamente la pompa al raggiungimento della pressione impostata. Se la pressione scende al di sotto di tale valore, la pompa si rimette in funzione da sola. Per questo la P 13 può essere utilizzata con successo anche come pompa ad iniezione con mantenimento della pressione.

Se d'altronde è necessaria maggiore portata, può essere utilizzata la pompa a doppio pistone KK 139. Quest'ultima è provvista di due pistoni di pompaggio ed è pertanto dotata di portata quasi doppia rispetto alla pompa KA.

■ I potenti motori

La P 13 viene fornita con due diverse tipologie di motore: la versione DMR è provvista di motore diesel a due cilindri da 12,5 KW, un motore particolarmente affidabile e molto robusto.

La versione EMR è dotata di motore elettrico da 400 V, con potenza 7,5 KW o 11,5 KW (versione SEMR). Questa variante è particolarmente indicata per eseguire lavori in ambienti sensibili al rumore. I motori elettrici incorporati richiedono poca manutenzione.

■ Il mescolatore forzato

Un mescolatore forzato assicura una miscela di qualità ottimale. La pratica e grande apertura per lo svuotamento con chiusura e leva permette di aprire il serbatoio miscelatore da sotto, direttamente nella tramoggia dell'agitatore. Grazie ad un mescolatore con capacità di 150 l e alla tramoggia per malta con capacità di 200 l, con la P 13 è possibile pompare senza interruzione.

Nella tramoggia dell'agitatore è inserita una griglia vibrante azionata meccanicamente, che intercetta gli elementi più grossi e assicura un flusso di malta omogeneo.

Un agitatore nella tramoggia impedisce il „deposito“ della malta.

L'azionamento dell'albero del mescolatore e dell'agitatore avviene tramite cinghie trapezoidali, che possono essere collegate e disattivate mediante una cinghia trapezoidale di accoppiamento. Un'ulteriore dimostrazione che le soluzioni funzionali non devono necessariamente essere costose.

■ Il cofano motore

Polvere e spruzzi di malta sono nemici di ogni macchina. Nella P 13 motore, compressore e trasmissione sono protetti da un robusto cofano, che riduce



10

Motore, pompa a pistoni e compressore sono facilmente accessibili sotto il cofano, dotato di apertura molto ampia.



11

Il vaglio è dotato di motore vibrante ed è alloggiato nella tramoggia zincata; può essere asportato per la pulizia.



12

La P 13 è tra le macchine intonacatrici che richiedono in assoluto meno operazioni di manutenzione. Le poche parti soggette ad usura possono essere sostituite rapidamente per effettuare in poco tempo le operazioni di manutenzione.

5

Pompa a pistoni P 13 – la versatile macchina intonacatrice con motore elettrico o diesel ... e innumerevoli accessori

13



anche l'emissione di rumore. Essendo tutti gli elementi di comando accessibili anche se il cofano è chiuso (quadro comando, ribalta del mescolatore, innesto e motore dell'albero mescolatore), il cofano rimane chiuso durante il funzionamento.

Varianti e accessori

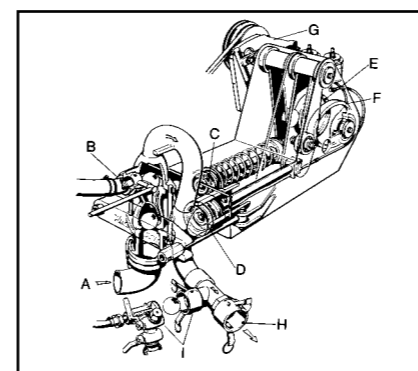


Varianti delle pompe a pistoni

KA 139 (serie)

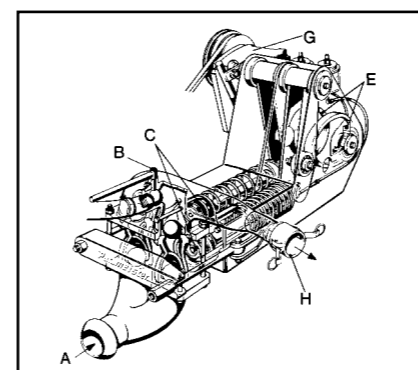
portata max. 75 l/min,

1 pistone di lavoro, 1 pistone di compensazione



KK 139 (opzionale)

portata max. 120 l/min, 2 pistoni di lavoro



Accessori

Palle di spugna (17)

45 mm ø 065 044.001
60 mm ø 000 212.005

Manometro (19)

con glicerina

0-25 bar 426 387
0-40 bar 420 989
0-100 bar 426 388

Pezzo a T NW 50 per raccordo con manometro 071 554.006

Tubi aria

10 m, 1/2" 001 682.003
20 m, 1/2" 001 665.004
40 m, 1/2" 214 734.007

Cavi di alimentazione 5 x 4 mm²

presa CEE, accoppiamento 32 Amp.

25 m 062 922.003
50 m 062 923.002

Varie ed eventuali

Lancia (14) 000 210.007

Gancio per tubo flessibile (15) cuoio 000 206.008

Ingrassatore a siringa a leva (16) 000 211.006

Cartuccia con grasso (400 g) 000 113.007

Spazzola per pulizia 000 100.007

Dispositivo bloccaggio ruota 208 950.004

Raccorderia idraulica con contatore per acqua 002 705.002

Protezione acustica per P 13 D 002 741.008

Manicotto ad angolo 207 070.008

Occhioni di traino per autocarro per versione con impianto frenante 212 700.004
versione non frenante 212 154.003

Gancio di traino per autoveicoli per versione con impianto frenante 212 704.000
versione non frenante 212 153.004

Altri accessori e indumenti protettivi alla pagina successiva.

25



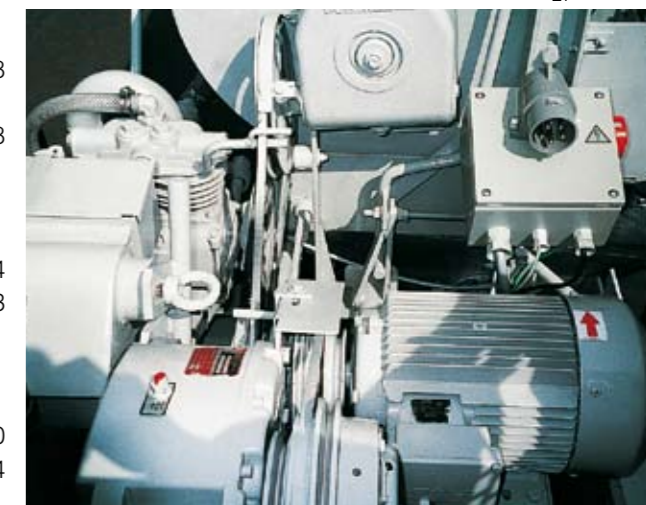
La pompa a doppio pistone (qui la KK 139, con portata della pompa fino a 120 l/min) permette l'impiego della lancia senza occlusioni.

26



Il motore diesel a due cilindri è estremamente robusto e necessita di poca manutenzione. Potenza 12,5 KW.

27



Il potente motore elettrico da 400 V ha una potenza di 7,5 KW. Nella versione S arriva anche a 11 KW.

7